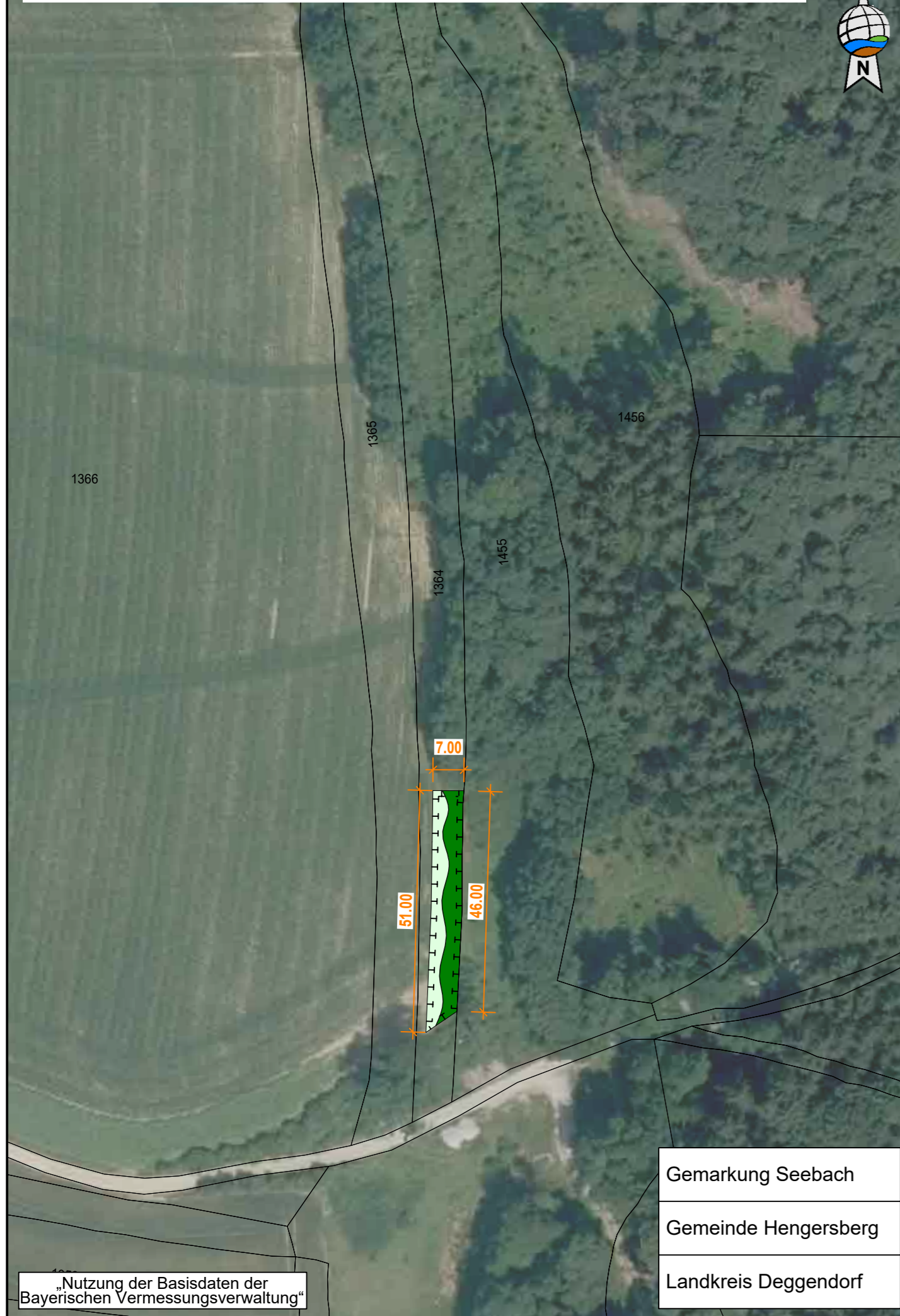


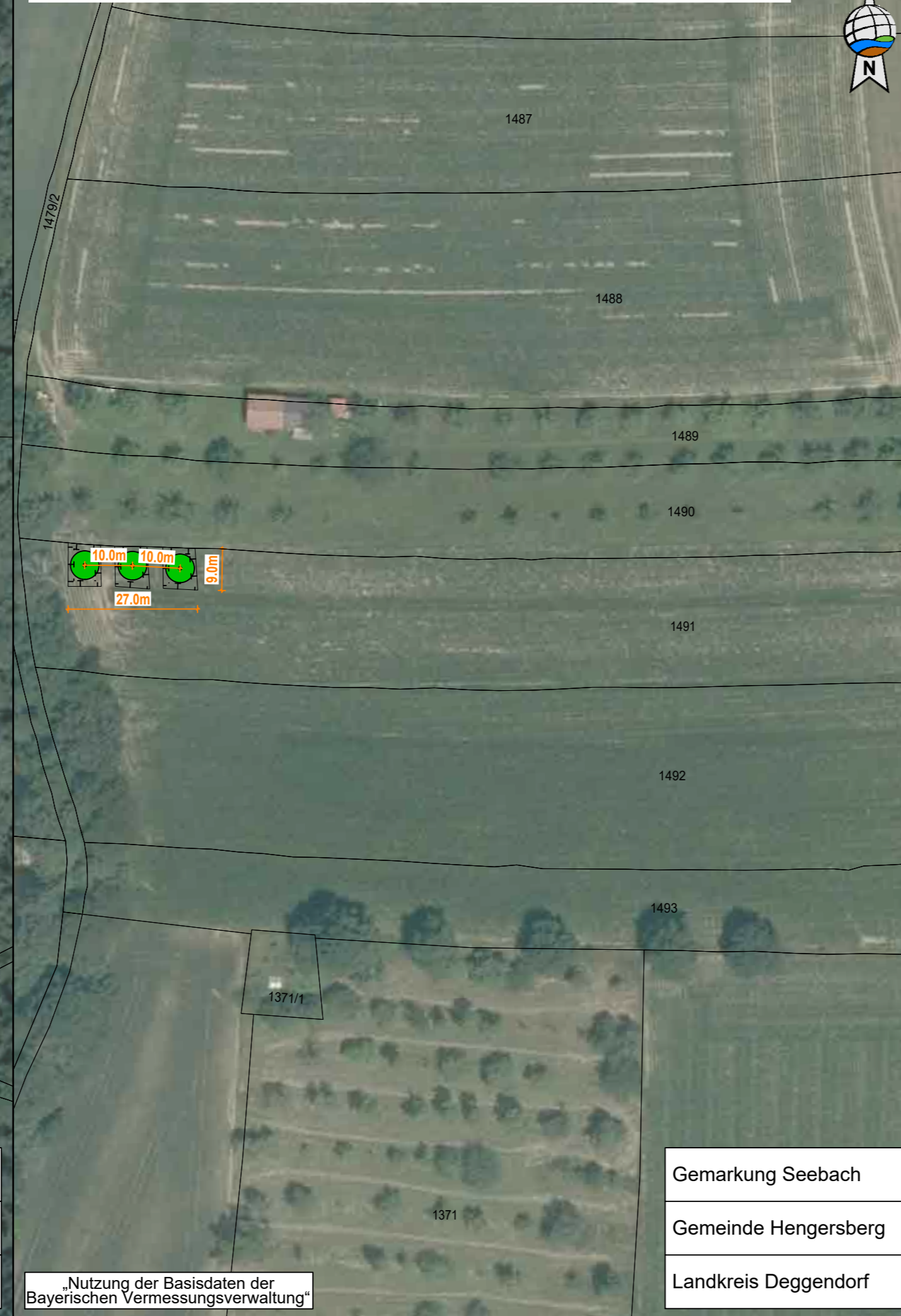
Ausgleichsfläche für Ergänzungsbereich West Fl.Nr.: 1364



„Nutzung der Basisdaten der Bayerischen Vermessungsverwaltung“

Gemarkung Seebach
Gemeinde Hengersberg
Landkreis Deggendorf

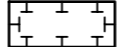
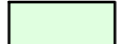


Ausgleichsfläche für Ergänzungsbereich Ost Fl.Nr.: 1491



„Nutzung der Basisdaten der Bayerischen Vermessungsverwaltung“

Gemarkung Seebach
Gemeinde Hengersberg
Landkreis Deggendorf

LEGENDE (1/1)

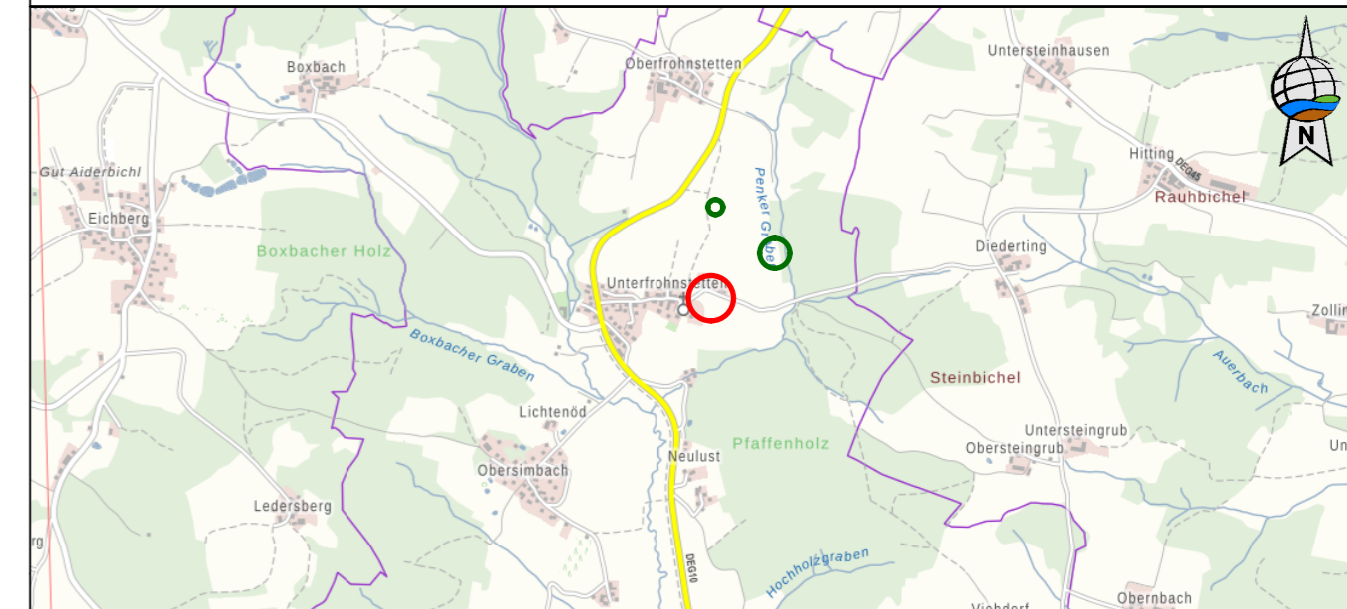
-  Flächen für Maßnahmen zum Schutz, zur Pflege und zur Entwicklung von Natur und Landschaft (Ausgleichsflächen)
-  Wiesensaum (E2)
-  Waldsaum (E2)
-  Einzelbaum zu pflanzen (E1)

**Klarstellungs- und Ergänzungssatzung
Unterfrohnhstetten
- Ausgleichsflächenplan**



Gemeinde: Hengersberg
Landkreis: Deggendorf
Regierungsbezirk: Niederbayern


Entwurf II **20.03.2025**



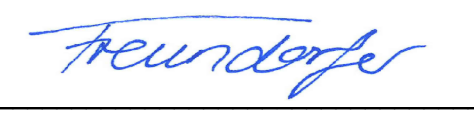
Übersichtsplan 1 : 25.000

Planunterlagen:
Grundkarte erstellt von Ingenieurbüro Geoplan, Osterhofen, auf digitaler Flurkarte der Bayerischen Vermessungsverwaltung.
Untergrund:
Aussagen über Rückschlüsse auf die Untergrundverhältnisse und die Bodenbeschaffenheit können weder aus den amtlichen Karten, aus der Grundkarte noch aus Zeichnungen und Text abgeleitet werden.
Nachrichtliche Übernahmen:
Für nachrichtlich übernommene Planungen und Gegebenheiten kann keine Gewähr übernommen werden.
Koordinaten- & Höhensystem:
Lagesystem: ETRS 89 (UTM 32) / Höhensystem: DHHN12 (m ü.NN)
Urheberrecht:
Für die Planung behalten wir uns alle Rechte vor. Ohne unsere Zustimmung darf die Planung nicht geändert werden.

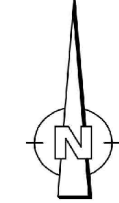
Entwurfsverfasser:



GeoPlan
Donau-Gewerbepark 5, 94486 Osterhofen
FON: 09932 9544-0 / FAX: 09932 9544-77
E-MAIL: info@geoplan-online.de



Projektleitung: Teresa Freundorfer



1 : 1.000

Projekt: L2309114 - Ergänzungssatzung Unterfrohnhstetten Datei: L2309114_Entwurf-1.000_Ergänzungssatzung Unterfrohnhstetten