

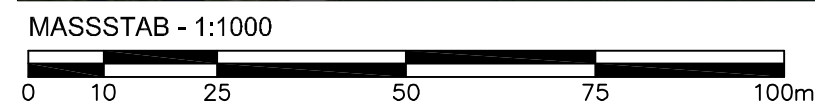


**LEGENDE**

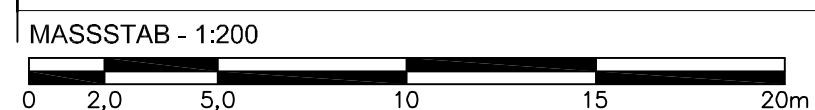
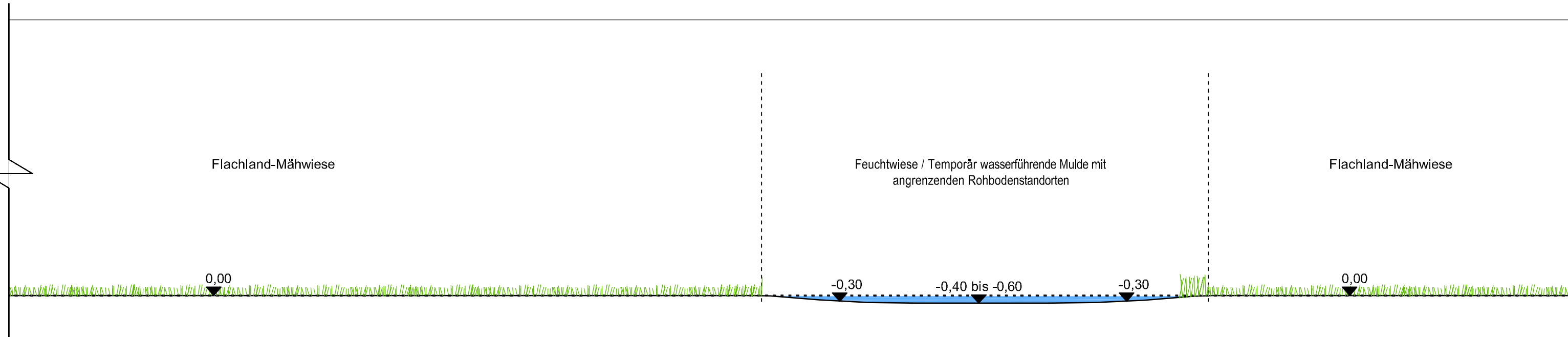
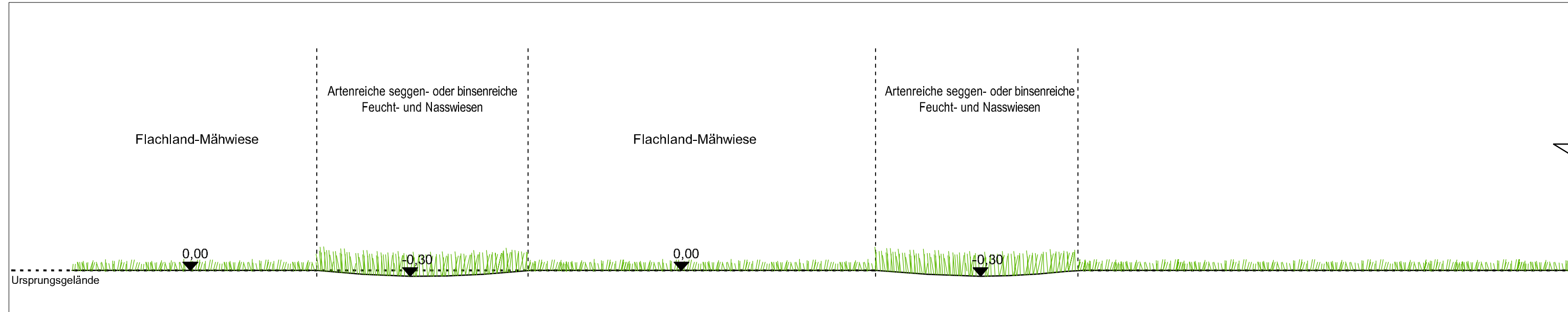
- - - - -
- Flachland-Mähwiese
- Artenreiche seggen- oder binsenreiche Feucht- und Nasswiesen
- Temporär wassergefüllte Mulde
- Temporär wassergefüllte Mulde mit Rohbodenstandorten
- Rohbodenstandorte
- Böschung
- 0,60 Geplantes Höhenniveau/ Abgrabung in Meter (ausgehend von Geländeoberkante Bestand, entspricht +/- 0,00 m)
- 492/4 Flurstücksgrenzen mit Flurnummer

**Schutzgebiete, gesetzlich geschützte Biotope**

- Biotop laut amtlicher Biotopkartierung Bayern mit Nummer
- Nasswiesen in der Winzerer Osterau westlich Winzer
  - B 1370-001 Teilfläche 1: 7244-1370-001
  - B 1370-002 Teilfläche 2: 7244-1370-002
- Auwaldsäume und Röhricht an Eintiefung westlich Winzer
  - B 1132-003 Teilfläche 3: 7244-1132-003



**Schnitt AA'**



**Kompensationsumfang der Ausgleichsfläche bei Winzer:**

**Artenschutzrechtlicher Kompensationsumfang:**  
1,5 Brutpaare des Kiebitz mit Brutplatz- und Nahrungshabitatfunktion (Berechnungsschlüssel gemäß LfU: 1,5 ha Ausgleichsfläche pro 1 Brutpaar auf Extensivgrünland mit Seigen)

**Aufwertungsumfang nach Kompensationsverordnung:**  
Herstellung und Entwicklung einer Flachlandmähwiese  
(Ausgangsbasis: Mäßig extensiv genutztes, artenarmes Grünland; ca. 1,56 ha mit einem Aufwertungsfaktor von 6):  
ca. **93.600 Wertpunkte**

Herstellung und Entwicklung von artenreichen seggen- oder binsenreichen Feucht- und Nasswiesen mit Rohbodenstandorten und temporär wassergefüllten Mulden  
(Ausgangsbasis: Mäßig extensiv genutztes, artenarmes Grünland; ca. 0,62 ha mit einem Aufwertungsfaktor von 7):  
ca. **43.600 Wertpunkte**

**Aufwertungsumfang nach Kompensationsverordnung, gesamt:**  
ca. **137.200 Wertpunkte**

GEMEINDE  **Markt Hengersberg**  
Mimminger Straße 2  
94491 Hengersberg  
Tel.: 09901 9307 0  
Fax: 09901 9307 40  
markt@hengensberg.de  
www.hengensberg.de

VORHABEN **Änderung Bebauungsplan**

VERFAHREN **Bebauungs- und Grünordnungsplan "Industriegebiet Teil III - Holz", Deckblatt Nr. 6**

PHASE **Entwurf**

PLANINHALT **Ausgleichsfläche Winzer (Flurnummer 684, 685)**

VORHABENSTRÄGER/BAUHERR **Schwaiger Holzindustrie GmbH&Co. KG**  
 Zum Sägewerk 9  
94491 Hengersberg  
Tel.: 09901 207 0  
Fax: 09901 207 287  
info@schwaiger-holzindustrie.de  
www.schwaiger-holzindustrie.de

PLANVERFASSER  **Dr. Schober**  
Gesellschaft für Landschaftsplanung mbH  
Kammerhof 6 • 85354 Freising • Germany  
Tel.: +49 (0) 8161 30 01 • Fax: +49 (0) 8161 9 44 33  
zentrale@schober-larc.de • www.schober-larc.de  


BEARB.	MSch / MLo	PROJ.-NR.	18087
GEZ.	RSh, MLo	DATUM	23.09.2021
MASS-STAB	1:1000 / 1:200	PLAN-NR.	001